



EFU HIGH VALUE SAVINGS PLAN

AS EXCLUSIVE AS YOUR GOALS

EFU HIGH VALUE SAVINGS PLAN

EFU High-Value Savings Plan offers valuable life insurance coverage along with a competitive and higher allocation to the high-value customers for better finances for the future, ensuring your future years to be the best years of your life. It is an investment linked insurance product. The plan is flexible enough to cater to most individual's needs by giving you best returns on your savings. You can add layers of extra protection through the additional riders. This plan is the ultimate combination of accumulating saving and life coverage.

Disclosure of Product

This is a life insurance product which has two distinct elements i.e., Insurance Protection and Investment.

The Investment Component is linked to the performance of underlying assets under unit linked fund(s).

Free Look Period:

If you cancel your policy within free look period of 14 days from the date of the documents receipt, you are entitled for a full refund of premium less any expenses incurred by EFU Life in connection with our medical or clinical examinations.

Plan Objective

The premiums of the plan will be utilized to purchase units for the funds selected by the policy holder (insured persons), who will have the facility to select from the Unit Savings Funds based on his/her risk appetite and investment objectives at the inception of the policy.

Important Details:

Eligible age	18-65 years
Minimum Plan Term	10 years
Maximum Plan Term	25 years
Maximum Age at Maturity	75 years
Minimum Premium	Rs. 250,000 per annum
Mode of Premium	Annual
Fund Acceleration Premium	Minimum: Rs. 50,000
Sum Assured	Annual Premium X Protection Multiple
Protection Multiples	5 – 75 (depending on the age of policy holder at entry)

**Note: Please contact insurance representative designated at MCB Bank branches who will help you develop the most suitable plan for your needs.*

Benefits:

Maturity Benefit

The policy holder (insured person) is entitled to the total cash value at the maturity of the plan.

Death Benefit

The unfortunate demise of the policy holder (insured person) allows the nominated beneficiaries to receive the death benefit as given:

- Sum assured of the main plan **OR** Cash value of the units applicable to the regular basic plan premium (whichever is higher).

Plus

- Cash value of the units applicable to Fund Acceleration Premium (FAP).

PRIMUS:

Another exclusive feature for our customers is PRIMUS. PRIMUS is the first of its kind concept in the Life insurance Industry. With PRIMUS you will experience a whole new world of exclusive benefits especially designed to cater to your needs.

Extended Term Insurance:

One of the most flexible features, which allows the Policyholder to pay Premium for a predetermined ETI term and stop premiums for the remaining policy term. This is particularly useful if the policyholder is unable to continue with the premiums but requires the coverage. The ETI option can be availed after payment of 10 full years' Regular Premium, by giving 30 days' notice before renewal date. Riders (if any) will be discontinued once ETI is selected.

Optional Benefits:

Accidental Death Benefit*

If death occurs due to accident; this benefit provides an additional lump sum benefit.

Accidental Death and Disability Benefit Plus*

This rider provides an additional lump sum benefit in case of an accidental death or disability (permanent & total) that makes you permanently disabled.

Additional Term Assurance

This rider increases the level of life cover by providing an additional amount in case of death of the Life Assured.

Family Income Benefit

This benefit ensures that a monthly income is paid to the family in case of an unfortunate death of the policy holder (insured person) during the plan term.

Life Care Enhanced

This rider provides a flexible benefit ranging from Rs. 50,000 to sum equivalent to main plan sum assured subject to a maximum of Rs. 1.5 million, upon the diagnosis or the occurrence of any 20 covered critical illnesses.

Waiver of Premium

In case the life assured is unable to follow any occupation due to the sickness or accident, the premium would be paid by EFU Life.

**Any one of the three accidental death benefits can be selected at a time.*

Fund Acceleration Premium:

If you have surplus cash available at any point of time during the plan term, it can be invested in the plan to enhance your cash value. These additional payments in the plan are called Fund Acceleration Premium payments. You can make these payments at any time while the policy is in force. The minimum FAP payment is Rs. 50,000.

100% of FAP payments are allocated to purchase units in the selected fund.

Partial Surrender:

Without surrendering your policy, you can withdraw any amount from your cash value to meet a sudden need. Partial Surrender is allowed subject to residual value of Rs. 250,000.

Complete Surrender:

You may surrender your plan after the 2nd year's premium is paid. At the time of surrender, you will be paid the full cash value of your fund. However, surrender in early policy years may result in lower cash value.

Indexation:

This option gives you the security and peace of mind of knowing that the benefits provided by your plan will be automatically updated in line with inflation every year. Once you select this option, the premium will increase every year by 5% of the prior year's premium.

Unit Allocation

The proportion of basic plan allocated to investment is shown below:

Policy Years	Unit Allocation %	Allocation Charges*
Year 1**	65%	35%
Year 2	97%	3%
Year 3 - 4	100%	0%
Year 5	105%	0%
Year 6	100%	0%
Year 7	107%	0%
Year 8 - 9	100%	0%
Year 10	115%	0%
Year 11 - 14	100%	0%
Year 15	115%	0%
Year 16 - 19	100%	0%
Year 20	115%	0%
Year 21 - 24	100%	0%
Year 25	115%	0%

**First year allocation is valid from 1st July 2022 to 30th June 2023.

***Allocation charges will be deducted from the Paid Premium every year as per the above table and the remainder will be allocated to the account value.**

Allocation Booster

The longer you continue the plan, the higher are the rewards. This plan offers you loyalty bonus in the form of extra unit allocation. If the plan has been continuously in-force, there will be an extra unit starting from the end of 15th policy year.

End of the Policy Years	Allocation % of average premium paid
Year 15	5%
Year 20	10%
Year 25	15%

Sum Assured

This is the amount payable on the unfortunate event of death of the policy holder/life assured. This is equal to the Regular Basic Plan Premium times the protection multiple selected by the policy holder. The Protection Multiple is subject to limits dependent on the age at commencement. Refer to the table below for further details:

Age (years)	Protection Multiple
18 to 35	5 to 75
36 to 40	5 to 50
41 to 49	5 to 35
50 to 60	5 to (70-age)
61 to 65	5

Opportunities for Growth

Every premium paid towards the plan will be invested in one of the internal investment funds of EFU Life. It is completely your decision to choose the internal fund based on your investment objectives.

You can select from the following unit linked funds mentioned below:

All available funds are categorized with their risk profiling as per the investment criteria.

Funds	
EFU Managed Growth Fund	EFU Guaranteed Growth Fund*
Fund Categorization: Balanced	Fund Categorization: Money Market Fund
Risk Profile: Medium	Risk Profile: Low
An investment fund with a balanced investment strategy. It aims to achieve reasonable capital growth and steady returns with investment in government securities, carefully selected blue chip equities, and other fixed income securities and cash	An investment fund providing steady returns with a guarantee that the bid price of the fund will never fall. It aims to achieve stable growth through investment in short term debt securities.
EFU Income Growth Fund	EFU Aggressive Fund
Fund Categorization: Income Fund	Fund Categorization: Aggressive
Risk Profile: Low	Risk Profile: High
Investment fund providing steady returns. It aims to achieve consistent capital growth with investment in government securities and high-quality corporate debt.	An investment fund with the aim of investing in equities providing a higher rate of return. It aims to maximize capital growth by using investments with an aggressive market outlook.

***EFU Guaranteed Growth Fund to be selected by default.**

Multiple Fund Option

Under this option you have a facility to select a mix of two unit linked funds of the plan. Total premium under your policy will be allowed to be distributed in funds in multiples of 10%. It means that the funds split can be of 90/10, 80/20, 70/30, 60/40 or 50/50.

Charges

Charges	Rate / PKR
Administration Charge	PKR 180 per month
Bid/Offer Spread	5% of the net regular premium
Investment Management Charge	0.125% of the fund value per month
Mortality Charge (Cost of Insurance)	An age-based mortality charge applies for the life insurance risk each year and is dependent on the sum at risk. No mortality charges applies in years where the cash value exceeds sum assured.
Fund Switching Fee	PKR 500
Surrender Processing Fee	PKR 500
Surrender Charge	100% for the first year
Allocation charges	As per the above Unit Allocation table

Claim

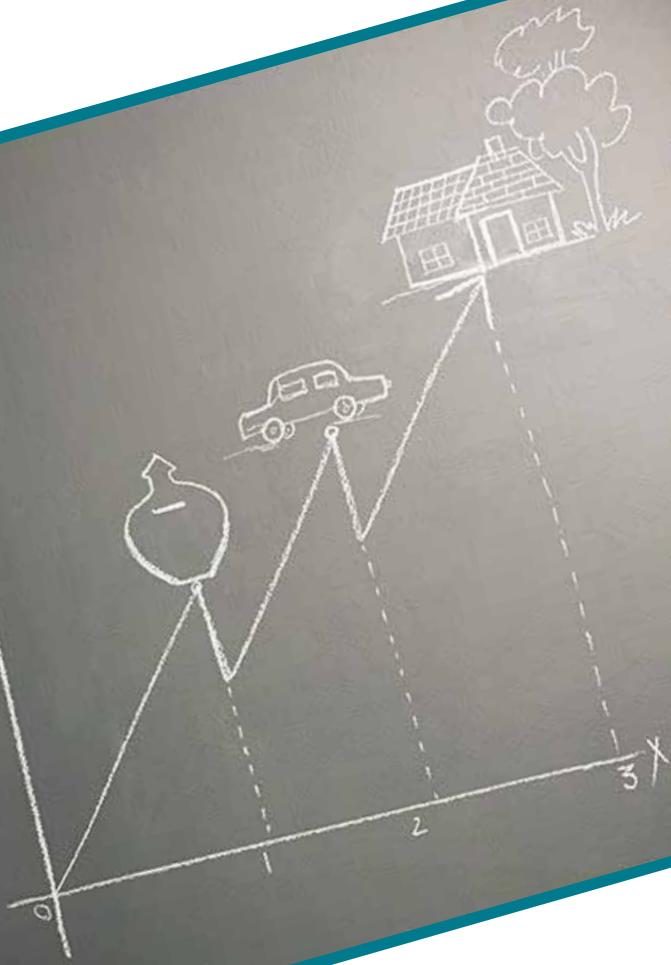
In case of an unfortunate event, you may file your claim intimation through any MCB Branch walk in, visiting the EFU Head Office or by visiting any of the EFU branches in the country. For a swift speedy process you may also call us at our call center (021-111-338-111) or simply visit our website, fill in the intimation form and email it to us at cod@efulife.com. Thereafter, you will be contacted for next steps.

Disclaimer

- This product is underwritten by EFU Life Assurance Ltd. It is not guaranteed or insured by MCB Bank or its affiliates and is not a MCB Bank product. EFU Life Assurance Ltd will be responsible for settlements of claims to the insured customer(s) or beneficiary(ies).
- MCB (Corporate Insurance Agent) is acting on behalf of the EFU Life Assurance Limited (insurer), who is the principal and responsible for all liabilities under the policy.
- The investment risk of the fund is borne by the policyholder (insured person) and actual maturity or surrender values may be lower or higher than the projected figures.
- The past performance of funds is not necessarily a guide to future performance. Any forecast made is not necessarily indicative of future or likely performance of the funds and neither EFU Life Assurance Ltd nor MCB Bank will incur any liability for the same.
- A personalized illustration of benefits will be provided to you by our sales representative. Please refer to the notes in the illustration for detailed understanding of the various terms and conditions.
- Service charges and taxes will be applicable as per the Bank's "Schedule of Charges" and taxation laws as stipulated by the relevant authorities.
- This product brochure gives a general outline of the product features and benefits. A description of how the contract works is given in the policy provisions and conditions.
- For target asset mix of the underlying fund, please refer to company website i.e., <https://www.efulife.com/investor-relations/funds-prices/funds-performance-charts>.

EFU LIFE ASSURANCE LTD.

EFU Life House, Plot No. 112, 8th East Street, Phase I, DHA, Karachi, Pakistan
Tel: (021) 111-338-111 Email: csd@efulife.com



ای ایف یو ہائی ویلیو سیونگنز پلان

ایک بیمہ پلان، آپ کے اہداف کی طرح خاص

ای ایف یو ہائی ویلیو سیونگنر پلان

ای ایف یو ہائی ویلیو سیونگنر پلان آپ کے مستقبل کے برسوں کو آپ کی زندگی کے بہترین سال یقینی بنانے کے لئے، اپنی اعلیٰ قدر صارفین کے لئے ایک تقابلی اور اعلیٰ تر تخصیص کے ساتھ، مستقبل میں ایک بہتر آمدن حاصل کرنے کے لئے قابل قدر بیمہ حیات تحفظ پیش کرتا ہے۔ یہ بیمہ انویسٹمنٹ لنڈ پروجیکٹ ہے جو کہ بہت سے افراد کی ضروریات کی خاطر کرنے کے لئے کافی حد تک چکدار ہے، جس سے آپ اپنی بچتوں پر بہترین منافع حاصل کر سکتے ہیں۔ آپ پلان میں اضافی رائڈرز کے ذریعے اضافی تحفظ بھی بھی شامل کر سکتے ہیں۔ یہ پلان بچتوں کو جمع کرنے اور تحفظ حیات کا بنیادی مرکب ہے۔

پروجیکٹ کا اظہار

اس زندگی کے بیمہ کی دو نمایاں خصوصیات یہ ہیں: انشورنس کا تحفظ اور سرمایہ کاری۔ سرمایہ کاری منسلک ہے یونٹ لنڈ فنڈ (فنڈز) میں موجود اثاثہ جات کی کارکردگی سے

غور و فکر کا دورانیہ (فری لک پیریڈ)

اگر آپ لکھی ہوئی پالیسی دستاویزات کی وصولی کے 14 دن کے اندر اپنی رکنیت منسوخ کرنے کا فیصلہ کرتے ہیں تو آپ ای ایف یو لائف کے طبی/کلینیکل معائنہ جات کے سلسلے میں اٹھنے والے اخراجات منہا کر کے، پرییم کی مکمل ادائیگی کی واپسی کے اہل ہوں گے۔

پلان کے مقاصد

پلان میں دئے گئے پرییم بیمہ دار (پالیسی ہولڈر) کے منتخب شدہ فنڈ کے یونٹس کی خریداری میں استعمال ہوتے ہیں۔ پلان کے آغاز کی وقت، بیمہ دار (پالیسی ہولڈر) اپنی سرمایہ کاری کے اہداف اور خطرات کو مد نظر رکھتے ہوئے یونٹس سیونگنر فنڈز کا انتخاب کرتا ہے۔

اہم تفصیلات

عمر کی اہلیت	18 سے 65 سال
کم از کم پلان کی مدت	10 سال
زیادہ سے زیادہ پلان کی مدت	25 سال
مختصر عمر کی حد	75 سال
کم از کم پرییم	250,000 روپے سالانہ
پرییم کا طرز پلے کار	سالانہ، نصف سالانہ، سہ ماہی اور ماہانہ
اضائی اختیاری پرییم	کم از کم 50,000 روپے
زربیمہ	سالانہ پرییم × پرنکیشن ملٹیپل
پرنکیشن ملٹیپل	5-75 (پالیسی کے آغاز پر بیمہ دار کی عمر سے مشروط)

نوٹ: ہر ای ایف یو ہائی ویلیو سیونگنر پلان میں انشورنس کے نامزد نمائندے سے رابطہ کریں جو آپ کی ضرورت کے مطابق مناسب پلان بنانے میں آپ کی مدد کریگا۔

فوائد (بینیفٹ)

مچھوڑی بینیفٹ

پلان کی مچھوڑی پر بیمہ دار (پالیسی ہولڈر) کو تمام نقد مالیت (کیش ویلیو) ادا کی جائے گی۔

فوائد بصورت فوتگی (ڈیٹھ بینیفٹ)

بیمہ دار (پالیسی ہولڈر) کی ناگہانی وفات کی صورت میں مستفیدان (نامزد بینیفیشری) کو مندرجہ ذیل فوائد بصورت فوتگی میں حاصل ہوگا:

☆ بنیادی پلان کا زر بیمہ یا یوٹس کی نقد مالیت (کیش ویلیو)، (ان میں سے جو بھی زیادہ ہو) مع

☆ اضافی اختیاری پریمیم (فنڈ ایکسٹریشن پریمیم) کے یوٹس کی نقد مالیت (کیش ویلیو)

پرائممس

ہمارے صارفین کے لئے ایک اور منفرد خصوصیت پرائممس ہے۔ پرائممس بیمہ حیات انڈسٹری میں اپنی نوعیت کا پہلا تصور ہے۔ پرائممس سے آپ ان منفرد فوائد کی ایک مکمل نئی دنیا کا تجربہ حاصل کریں گے جو خاص طور پر آپ کی ضروریات پوری کرنے کیلئے تشکیل دیا گیا ہے۔

ایکسٹینڈ ڈٹرم انشورنس:

سب سے زیادہ پکدار فیچر جو بیمہ دار (پالیسی ہولڈر) کو پہلے سے وضع کی گئی ایکسٹینڈ ڈٹرم انشورنس کی مدت تک پریمیم ادا کرنے اور باقی کی مدت کے لئے پریمیمز روک دینے کی سہولت فراہم کرتا ہے۔ یہ خاص طور پر اس وقت فائدہ مند ہے جب بیمہ دار (پالیسی ہولڈر) پریمیمز کی ادائیگی جاری نہ رکھ سکے مگر کوریج کی ضرورت ہو۔ ایکسٹینڈ ڈٹرم انشورنس کی آپشن 10 مکمل پریمیمز کی ادائیگی کے بعد حاصل کی جاسکتی ہے۔ پریمیم کی تجدید سے پہلے 30 دن کے نوٹس کے ساتھ ایکسٹینڈ ڈٹرم انشورنس سہولت حاصل کرنے کے بعد ضمنی فوائد اگر کوئی ہو منسوخ کر دیئے جائے گے۔

ضمنی فوائد (اختیاری بینیفٹ)

ایکسٹینڈ ڈیٹھ بینیفٹ: * حادثاتی وفات کی صورت میں یہ اختیاری بینیفٹ ایک اضافی یکمشت فائدہ فراہم کرتا ہے۔
ایکسٹینڈ ڈیٹھ اینڈ ڈس ایبیلیٹی بینیفٹ: * حادثاتی وفات یا معذوری کی صورت میں یہ بینیفٹ ایک اضافی یکمشت فائدہ فراہم کرتا ہے۔

ایکسٹینڈ ڈیٹھ اینڈ ڈس ایبیلیٹی بینیفٹ پلس: * حادثاتی وفات یا معذوری کی صورت میں (جزوی یا مستقل) جو آپ کو مستقل طور پر معذور کر دے یہ اختیاری بینیفٹ ایک اضافی یکمشت فائدہ فراہم کرتا ہے۔

ایڈیشنل ٹرم اشورنس: اس اختیاری بینیفٹ کے تحت، بیمہ دار (پالیسی ہولڈر) کی وفات کی صورت میں اضافی رقم فراہم کی جائیگی۔
فیملی انکم بینیفٹ: یہ اس امر کو یقینی بناتا ہے کہ پلان کی مدت کے دوران پالیسی ہولڈر (بیمہ دار) کی ناگہانی وفات کی صورت میں ماہانہ آمدنی اسکے خاندان کو قابل ادا ہوگی۔

لائف کیئر اینہانسڈ بینیفٹ: یہ اختیاری بینیفٹ 20 تحفظ شدہ سنگین بیماریوں میں سے کسی کے بھی ہو جانے پر یا تشخیص پر، 50,000 روپے کی حد سے شروع ہو کر زیادہ سے زیادہ 1.5 ملین روپے سے مشروط، اصل پلان کے زیر بیمہ کے مساوی ایک چکدار فائدہ فراہم کرتا ہے۔

ویور آف پریمیئم: اگر بیمہ دار (پالیسی ہولڈر) کسی بیماری یا حادثے کے باعث کوئی پیشہ اختیار کرنے سے قاصر ہو تو پریمیئم کی رقم ای ایف یو لائف ادا کرے گی۔

*تین ایکسٹرنل ڈیٹہ بینیفٹ میں سے ایک وقت میں صرف ایک ہی کا انتخاب کیا جاسکتا ہے۔

اضافی اختیاری پریمیئم (فنڈ ایکسلریشن پریمیئم)

اگر آپ کے پاس پلان کی مدت کے دوران کسی بھی وقت اضافی نقد رقم موجود ہو تو اپنی نقد اقدار (کیش ویلیو) کو بڑھانے کے لئے آپ اس کو پلان میں سرمایہ کاری کے لئے استعمال کر سکتے ہیں۔ ان اضافی ادائیگیوں کو فنڈ ایکسلریشن پریمیئم کہتے ہیں۔ آپ یہ ادائیگیاں پالیسی کے نافذ العمل ہوتے ہوئے کسی بھی وقت ادا کر سکتے ہیں۔ کم از کم فنڈ ایکسلریشن پریمیئم (ایف اے سی) 50,000 روپے فی ادائیگی ہے۔

فنڈ ایکسلریشن پریمیئم ادائیگیوں کا 100 فیصد منتخب شدہ فنڈ میں نوٹس کی خریداری کے لئے مختص کیا جاتا ہے۔

جزوی دستبرداری

اپنی ضروریات کو پورا کرنے کیلئے پالیسی ہولڈر (بیمہ دار) کسے بھی وقت، اپنی پالیسی سے دستبردار ہوئے بغیر رقم نکلا سکتا ہے۔ جزوی دستبرداری کم سے کم فنڈ میں 250,000 روپے چھوڑ کر حاصل کی جاسکتی ہے۔

مکمل دستبرداری

دو سال کے پریمیئم کی ادائیگی کے بعد آپ اپنے پلان سے مکمل طور پر دستبردار ہو سکتے ہیں۔ مکمل دستبرداری کی صورت میں آپ کو آپ کے فنڈ کی مکمل کیش ویلیو ادا کی جائیگی۔ البتہ شروع کے سالوں میں دستبردار ہونے سے نقد مالیت (کیش ویلیو) کم ہوگی۔

افراط زر (انڈیکسیشن)

یہ انتخاب آپ کو ذہنی سکون اور تحفظ مہیا کرتا ہے کہ پلان میں دئے گئے فوائد سالانہ افراط زر (انڈیکسیشن) کے مطابق خود بہ خود بڑھ جائیں گے۔ اس اختیار کے تحت آپ کا پریمنیم پچھلے سال کے پریمنیم سے 5 فیصد بڑھے گا۔ اسی طرح، زریبہ اور اضافی فوائد بھی اسی تناسب سے بڑھ جائیں گے۔ البتہ آپ کے زریبہ کو مستحکم رکھتے ہوئے صرف پریمنیم کو بھی بڑھا سکتے ہیں۔ افراط زر کے تحت زریبہ میں اضافہ صرف 55 سال کی عمر تک ہو سکتا ہے، بشرط یہ کہ پالیسی کی ابتداء میں معیاری شرائط منظور کی گئی ہوں۔

یونٹ کی ایلوکیشن

بنیادی پلان میں مختص کئے جانے والے یونٹس کا تناسب جو سرمایہ کاری کے لئے مقرر کیا گیا ہے، درج ذیل ٹیبل میں موجود ہے:

ایلوکیشن کی چارجز *	یونٹ ایلوکیشن %	پالیسی سال
35 فیصد	65 فیصد	**1 سال
3 فیصد	97 فیصد	2 سال
0 فیصد	100 فیصد	3 سے 4
0 فیصد	105 فیصد	5 سال
0 فیصد	100 فیصد	6 سال
0 فیصد	107 فیصد	7 سال
0 فیصد	100 فیصد	8 سے 9
0 فیصد	115 فیصد	10 سال
0 فیصد	100 فیصد	11 سے 14
0 فیصد	115 فیصد	15 سال
0 فیصد	100 فیصد	16 سے 19
0 فیصد	115 فیصد	20 سال
0 فیصد	100 فیصد	21 سے 24
0 فیصد	115 فیصد	25 سال

** پہلے سال کی ایلوکیشن کا اطلاق یکم جولائی ۲۰۲۲ سے تیس جون ۲۰۲۳ تک ہوگا۔

* اوپر درج ٹیبل کے مطابق ہر سال ادا کئے گئے پریمنیم میں سے تخصیص کی فیس منہا کی جائے گی اور بقایا رقم اکاؤنٹ ویلیو مختص کی جائے گی

خیر خواہی بونس (لائٹنی بونس):

جتنی طویل مدت تک پلان جاری رہتا ہے، اتنے ہی زیادہ اس کے فوائد ہوں گے۔ یہ پلان اضافی نیٹس کی شکل میں خیر خواہی بونس (لائٹنی بونس) پیش کرتا ہے۔ اگر پلان بغیر کسی تعطل کے جاری رہتا ہے تو خیر خواہی بونس کے نیٹس کی ایلوکیشن کا اطلاق ہر پندرہویں (15) پالیسی سال کے ختم ہونے پر شروع ہوتا ہے۔

پالیسی سال	یونٹ کی ایلوکیشن
15	5 فیصد
20	10 فیصد
25	15 فیصد

زر بیمہ (سم اشورڈ)

یہ رقم بیمہ دار (پالیسی ہولڈر) / بیمہ شدہ شخص (لائف اشورڈ) کی وفات کے وقت ادا کی جاتی ہے۔ صارف سم اشورڈ (زر بیمہ) کا تعین بنیادی پلان کے پریمیم کو درج ذیل ٹیبل میں دئے گئے "پروٹیکشن ملٹیپل" سے ضرب دے کر کرتا ہے۔ صارف پروٹیکشن ملٹیپل کا انتخاب، پلان خریدتے وقت اپنی عمر کے حساب سے کر سکتا ہے۔

پروٹیکشن ملٹیپل	عمر (سال)
5 سے 75	18 سے 35 سال
5 سے 50	36 سے 40 سال
5 سے 35	41 سے 49 سال
5 سے (70- عمر)	50 سے 60 سال
5	61 سے 65 سال

نشوونما کے لئے مواقع

اس پلان میں ادا کیا جانے والا ہر پریمیم ای ایف یولائف کے منتخب کردہ فنڈز میں سرمایہ کاری کیلئے لگایا جائیگا۔ یہ مکمل طور پر آپ کا فیصلہ ہوگا کہ اپنے سرمایہ کاری کے مقاصد کی بنیاد پر فنڈز کا انتخاب کریں۔

آپ درج ذیل یونٹ سے منسلک فنڈز میں سے انتخاب کر سکتے ہیں:
تمام فنڈز کی رسک پروفائیلنگ ان میں کی جانے والی سرمایہ کاری کے تحت کی گئی ہے

فنڈز	
ای ایف یو ایچ ڈی گروتھ فنڈ*	ای ایف یو ایچ ڈی گروتھ فنڈ
فنڈ کی قسم: بیلنسڈ	فنڈ کی قسم: مٹی مارکٹ فنڈ
رسک پروفائل: درمیانی	رسک پروفائل: کم
متوازن سرمایہ کاری کی حکمت عملی کے ساتھ سرمایہ کاری فنڈ ہے۔ اس کا ہدف حکومتی مایاتی اداروں میں مختلط طریقے سے منتخب کردہ بلوچپ ایکویٹی میں اور مختلف کلاسڈ ایکویٹیوں میں سرمایہ کاری کے ذریعے سرمائے میں مناسب فروغ اور استحکام آمدنی کا حصول ہے۔	مشکل آمدنی فراہم کرنے والا سرمایہ کاری فنڈ جس میں ریٹائرمنٹ دی جاتی ہے کہ فنڈ کی بولی قیمت (پڈ پرائس) کبھی نیچے نہیں آئے گی۔ اس کا مقصد قلیل المیعاد فرخہ لینے والے مایاتی اداروں میں سرمایہ کاری کے ذریعے سرمایہ کی استحکام نشوونما ہے۔
ای ایف یو ایچ ڈی گروتھ فنڈ	ای ایف یو ایچ ڈی گروتھ فنڈ
فنڈ کی قسم: ایکٹو فنڈ	فنڈ کی قسم: ایکٹیو فنڈ
رسک پروفائل: کم	رسک پروفائل: زیادہ
ایک سرمایہ کاری فنڈ جس کا مقصد سیکورٹیز میں سرمایہ کاری کر کے مستحکم بڑھوتری حاصل کرنا ہے۔ اس کا ہدف حکومتی مایات اداروں اور فرخہ لینے والے اعلیٰ معیاری مایاتی اداروں میں سرمایہ کاری کے ذریعے سرمایہ کی استحکام نشوونما ہے۔	زیادہ آمدنی فراہم کرنے والے مایاتی اداروں میں سرمایہ کاری کے مقصد سے فرخہ لینے والے ایک سرمایہ کاری فنڈ۔ اس کا مقصد مارکیٹ کی متوقع تیزی کو مد نظر رکھتے ہوئے سرمائے کو زیادہ سے زیادہ فروغ دینا ہے۔

متعدد فنڈز کی سہولت (ملٹیل فنڈز آپشن): ملٹیل فنڈز کے اختیار کے تحت، آپ پلان کے یونٹ سے منسلک دو فنڈز کے مرکب کا انتخاب کر سکتے ہیں۔ جس کا مطلب آپ اپنے کل پرمیجیم کی فنڈ میں تقسیم 10 فیصد کے ملٹیل کے حساب سے کر سکتے ہیں اور آپ اپنے فنڈز کی کل شراکت داری کو 10/20، 30/30، 40/30، 50/40 یا 50/50 کے تناسب سے تشکیل دے سکتے ہیں۔

ای ایف یو ایچ ڈی گروتھ فنڈ خود کار طور پر منتخب کیا جائے گا

اخراجات (چارجز)

ریٹ/پاکستان روپے میں	چارجز
180 روپے ماہانہ	انتظامی اخراجات (ایڈمنسٹریشن چارج)
مخفف شدہ بنیادی اور اضافی فنڈ پرمیجیم 5 فیصد	پڈ/آف (بولی/پینکشن) سپریڈ
فنڈ قدر کا 0.125 فیصد ماہانہ	سرمایہ کاری انتظامات اخراجات (انویسٹمنٹ منیجمنٹ چارج)
ہر سال عمر پر مشتمل بیمہ حیات کے خطرے کے امکان کو مد نظر رکھتے ہوئے، مورٹلیٹی چارج لاگو ہوتا ہے جو سم ایٹ رسک کے تحت حاصل کیا جاتا ہے۔ البتہ جب کیش ویلیو سم کورس سے بڑھ جائے تو مورٹلیٹی کی مد میں کوئی رقم منھانہ نہیں کی جائے گی	مورٹلیٹی چارج (بیمہ کی مالیت)
500 روپے	فنڈ تبدیل کرنے کی فیس
500 روپے	دستبرداری عمل درآمد فیس
100 فیصد پہلے سال کے لئے	دستبرداری اخراجات
اوپر دی گئی یونٹ کی تخصیص کی ٹیبل	تخصیص کی فیس

کسی بھی ناگہانی کی صورت میں آپ اپنے دعویٰ (کلیم) کی اطلاع ایم سی بی کی کسی بھی شاخ میں جا کر، ای ایف یو ہیڈ آفس آ کر یا ملک بھر میں ای ایف یو کی کسی بھی شاخ میں جا کر دے سکتے ہیں۔ فوری عمل درآمد کیلئے آپ ہمارے کال سینٹر (111-338-111) پر ای میل کر دیجئے۔ بعد ازاں، اگلے مراحل کے بارے میں آگاہ کرنے کیلئے آپ سے رابطہ کیا جائیگا۔

انتباہ

- یہ پلان ای ایف یو لائف انشورنس لمیٹڈ کا پیش کردہ پروڈکٹ ہے۔ یہ پلان ایم سی بی یا اس سے ملحق کسی ادارے سے ضمانت کردہ یا بیمہ شدہ نہیں ہے اور نہ ہی ایم سی بی کی پروڈکٹ ہے۔ ای ایف یو لائف انشورنس لمیٹڈ بیمہ شدہ صارف/صارفین اور مستفید/مستفیدان (پینشنری/پینشنریز) کے کلیمز (دعووں) کا ذمہ دار ہوگی۔
- ایم سی بی (کارپوریٹ انشورنس ایجنٹ) ای ایف یو لائف (بیمہ دار) کی جانب سے کام کر رہا ہے جو پالیسی کے تحت مرکزی اور تمام واجب ادائیگیوں کی ذمہ دار ہے۔
- سرمایہ کاری میں نفع اور نقصان کی ذمہ داری بیمہ دار (پالیسی ہولڈر) کی ہے۔ یہ ممکن ہے کہ پالیسی کی میچورٹی یا دستبرداری نقد قدر (کیش ویلیو) پیشگی اندازے سے کم یا زیادہ ہو سکتی ہے۔ منتخب شدہ فنڈ میں کی گئی تمام سرمایہ کاریاں مارکیٹ میں نقصان کی صورت حال پر منحصر کرتی ہیں۔ سرمایہ کاری کی کارکردگی کی صورت میں نقصان بیمہ دار (پالیسی ہولڈر) کی ذمہ داری ہوگی۔
- ضروری نہیں کہ فنڈ کی ماضی کی کارکردگی مستقبل کی کارکردگی کے لئے رہنمائی کا باعث ہو۔ کسی قسم کا پیشگی اندازہ ضروری نہیں کہ مستقبل کی ترجیحی کرے یا فنڈز کی ممکنہ کارکردگی کو بیان کرے اور فنڈز کی اچھی یا بری کارکردگی کی ذمہ داری ای ایف یو لائف اور ایم سی بی پر عائد نہیں ہوتی۔
- ہمارا سیلز کا نمائندہ آپ کو فوائد کی شخصی مثال پیش کرے گا۔ برائے مہربانی دیگر شرائط و ضوابط کو تفصیلاً سمجھنے کیلئے مثال میں بیان کی گئی باتوں کو بغور پڑھیں۔
- سروس اخراجات اور دیگر ٹیکسیز بینک کے شیڈول آف چارجز اور متعلقہ حکم سے مشروط ٹیکس قوانین کے مطابق ہونگے۔
- یہ بروشر پروڈکٹ کی خصوصیات اور فوائد کا صرف ایک عمومی جائزہ پیش کرتا ہے۔ یہ معاہدہ کس طرح کام کرتا ہے اسے پالیسی کے قواعد و شرائط میں بیان کیا گیا ہے۔
- فنڈز کی معلومات جاننے کیلئے نیچے دی گئی کمپنی ویب سائٹ کو ملاحظہ فرمائیں۔

ای ایف یولائف ایشورنس لمیٹڈ

ای ایف یولائف یوہاؤس، پلاٹ نمبر 112، 8th، اسٹریٹ، فیرون، ڈی ایچ اے، کراچی، پاکستان۔

فون: 021 111 338 111 ای میل: csd@efulife.com