



# EFU RETIREMENT PLAN

---

THE BEST YOU CAN GIVE TO YOUR OLD AGE!

# EFU Retirement Plan

Retirement is not an end, it is the beginning of the golden years of life. You worked hard in your life, now is the time to sit back and do all those activities that you have missed, whether it is a dream vacation trip with friends and family, or exploring new arts and skills. With the EFU Retirement plan which an investment-linked insurance product, you can spend your golden years in style. This plan ensures that you get desirable funds along with the insurance coverage after a lifetime of work..



## Disclosure of Product:

**This is a life insurance product which has two distinct elements i.e., Insurance Protection and Investment. The Investment Component is linked to the performance of underlying assets under unit linked fund(s).**

## Free Look Period:

**If you cancel your policy within free look period of 14 days from the date of the documents receipt, you are entitled for a full refund of premium less any expenses incurred by EFU Life in connection with our medical or clinical examinations.**

## Opportunity for Growth:

Every premium paid towards the plan will be invested in one or two of the internal investment funds of EFU Life. It is completely your decision to choose the internal fund based on your investment objectives. You can select from the following unit funds mentioned below:

All available funds are categorized with their risk profiling as per the investment criteria.

Funds	
<b>EFU Managed Growth Fund</b>	<b>EFU Guaranteed Growth Fund*</b>
<b>Fund Categorization: Balanced</b>	<b>Fund Categorization: Money Market Fund</b>
<b>Risk Profile: Medium</b>	<b>Risk Profile: Low</b>
An investment fund with a balanced investment strategy. It aims to achieve reasonable capital growth and steady returns with investment in government securities, carefully selected blue chip equities, and other fixed income securities and cash	An investment fund providing steady returns with a guarantee that the bid price of the fund will never fall. It aims to achieve stable growth through investment in short term debt securities.
<b>EFU Income Growth Fund</b>	<b>EFU Aggressive Fund</b>
<b>Fund Categorization: Income Fund</b>	<b>Fund Categorization: Aggressive</b>
<b>Risk Profile: Low</b>	<b>Risk Profile: High</b>
Investment fund providing steady returns. It aims to achieve consistent capital growth with investment in government securities and high-quality corporate debt.	An investment fund with the aim of investing in equities providing a higher rate of return. It aims to maximize capital growth by using investments with an aggressive market outlook.

**Multiple Fund Option:** Under this option you have a facility to select a mix of two unit linked funds of the plan. Fund mix can be selected in multiples of 10%. It means that the funds split can be of 90/10, 80/20, 70/30, 60/40 or 50/50.

**\*EFU Guaranteed Growth Fund to be selected by default**

## Benefits:

### Retirement option:

The plan allows one to choose from a whole range of options. During the plan term, one may select to withdraw the full or partial fund value. At retirement age of 60 and onwards, there is an option to select a pension option from the options given below (provided the policy had been in force for at least five policy years):

- Guaranteed pension for 10 years, and thereafter for life of the customer.
- Life pension payable as long as the customer is alive.
- Joint Life pension payable to the customer, and on his/her death 50% continues to be paid to the spouse.

In case funds are also needed at retirement, 25% of the retirement fund value can be withdrawn as lumpsum amount, and the remaining 75% can be used to provide pension under any of the options selected.

### Death Benefit:

The moment one starts saving with the Retirement Plan he will enjoy life assurance protection. This cover means that in case of death the dependents will receive;

- The greater of the sum assured or the cash value of the plan at the date of death,

AND

- Any cash value of the FAP payments.

### Maturity Benefit:

The amount payable at maturity is equal to the cash value of the Fund at the time of maturity. This amount can be utilized to purchase pension as mentioned in the section "Range of Benefit Options".

## Pilgrimage Benefit:

During the Plan term, if the life assured travels for religious pilgrimage, EFU Life offers coverage on death due to an accident while performing pilgrimage (Hajj, Umrah or Ziarat- religious journey etc.) The coverage under this built-in accidental benefit will be 100% of the Main Plan Sum Assured, subject to a maximum limit of PKR 1,000,000. This feature will be applicable for an additional period of 13 months from the date of maturity or from the date of full surrender.

## Guaranteed Loyalty Bonus:

The longer the plan is continued, the higher the rewards. The plan offers generous loyalty bonuses in the form of extra units in the Fund, if it is continued without any breaks beyond a period of 10 years. The bonus is allocated to the plan every 5 years and will increase the underlying accumulated fund value rapidly.

## Built-in Accidental Death and Disability Benefit:

The plan provides immediate funds in case the assured parent dies due to accidental cause or suffers a disability. The amount of payout is up to 10 times the basic annual premium with a maximum payout limited to Rs. 5 million.

## Optional Benefits:

### Additional Term Assurance:

his rider increases the level of life cover by providing an additional amount in the range of 50% to 200% of the Main Plan Sum Assured, in case of death of the Life Assured.

## Waiver of Premium:

In case the life assured is unable to follow any occupation due to the sickness or accident, the premium would be paid by EFU Life.

## Family Income Benefit:

This benefit ensures that a monthly income is paid to the family in case of an unfortunate death of the policy holder (insured person) during the plan term.

## Lifecare Enhanced Benefit:

This rider provides a flexible benefit ranging from Rs. 50,000 to sum equivalent to main plan sum assured subject to a maximum of Rs.1.5 million, upon the diagnosis or the occurrence of any 20 covered critical illnesses.

## Hospital Care Plus:

This rider will provide a daily benefit for each day of confinement in a hospital as a result of accident or sickness.

## Return of Premium:

The 'Return of Premium' rider is a unique benefit offered to prospective EFU Life customers. This rider enhances your coverage by giving you an extra benefit. In an unforeseen event of death of the life assured, the beneficiary will not only receive the death benefit, but will also be able to receive the total amount of paid premium excluding the premium paid for the ROP rider.

## Unit Allocation:

The proportion of basic plan premium allocated to investment is as shown in table:

Policy Years	Unit Allocation %	Allocation Charges**
Year 1	60%*	40%
Year 2	80%	20%
Year 3	90%	10%
Year 4 - 10	100%	0%
Year 11 onwards	100% + Loyalty Bonus	0%

\*First year allocation is valid from 1st July 2024 onwards.

100% of FAP payments are allocated to purchase units in the selected fund.

**\*\*Allocation charges will be deducted from the Paid Premium every year as per the above table and the remainder will be allocated to the account value.**

## Loyalty Bonus:

A Loyalty Bonus unit allocation applies every 5 years, starting from the 11th policy year. The bonus allocation is a percentage of the average Basic Plan premium paid up to the policy year immediately prior to the year in which Loyalty Bonus is to be allocated. The extra unit allocation, in addition to the Basic Plan contribution is as follows:

Policy Year	Loyalty Bonus Allocation
11	30%
16	45%
21	60%
26	75%
31	90%
And onwards	

## Sum Assured:

This is the guaranteed amount payable on death. The sum assured may be selected from a range depending on the age at entry. The sum assured is determined as the Basic plan annual premium multiplied by the "Protection Multiple" which can be selected from the following table:

Age	Protection Multiple
18 to 49	5 to 35
50 to 60	10 to (70 – age)
61 to 65	5

## Extended Term Assurance (ETA):

One of the most flexible features which allows the Policyholder to pay Premium for a predetermined ETA term and stop premiums for the remaining policy term. This is particularly useful if the policyholder is unable to continue with the premiums but requires the coverage. The ETA option can be availed after payment of 10 full years' Regular Premium, by giving 30 days' notice before a renewal date. Riders (if any) will be discontinued once ETA is selected.

## Fund Acceleration Premium (FAP):

This is a regular premium but also gives the flexibility to top-up the savings by depositing surplus funds as lump sum premium in the plan. These lump sum premiums, called Fund Acceleration Premium (FAP) payment can be made at any time during the policy term.

## Complete and Partial Surrender:

The plan always provides complete access to the accumulated fund value. After the contribution have been paid for two full years, the fund can be withdrawn for its full or partial value with specific conditions.

## Indexation:

With indexation benefit, you will have security and peace of mind knowing that the benefits provided by the plan will automatically update every year in line with inflation. Under this option, the Premium will increase by the 5% of the previous year's Premium. Similarly, the Sum Assured of Main Plan and additional rider, if any, will increase in the same proportion. However, one may opt to increase only the Premium while keeping the Sum Assured at initial level. Sum Assured and premium indexation is only available until age 55, provided you were accepted on standard terms initially.

## Claim:

In case of an unfortunate event, you may file your claim intimation through any Bank of Punjab Branch walk in (in case of Bancassurance Policies), visiting the EFU Head Office or by visiting any of the EFU branches in the country. For a swift speedy process you may also call us at our call center (021-111-338-111 )or simply visit our website, fill in the intimation form and email it to us at [cod@efulife.com](mailto:cod@efulife.com). Thereafter, you will be contacted for next steps.

## FAQs:

### Who can apply and what are the limits of plan?

Minimum savings term is 10 years and maximum is 45 years. This plan is available for all individuals aged between 18 and 65 years on next birthday subject to a maximum age of 75 years.

### What is the minimum Premium requirements?

Minimum annual basic plan premium is Rs.20,000/-

## What are the charges?

Charges	Rate / PKR
Administration Charge	PKR 75 per month
Bid/Offer Spread	5% of the net regular premium
Investment Management Charge	0.125% of the fund value per month
Mortality Charge (Cost of Insurance)	An age-based mortality charge applies for the life insurance risk each year and is dependent on the sum at risk. No mortality charges applies in years where the cash value exceeds sum assured.
Fund Switching Fee	PKR 500
Surrender Processing Fee	PKR 500
Surrender Charge	100% prior to the payment of two full years' premium
Allocation charges	As per the above Unit Allocation table

## Disclaimer:

- This product is underwritten by EFU Life Assurance Ltd. It is not guaranteed or insured by Bank of Punjab or its affiliates and is not a Bank of Punjab product.
- Bank of Punjab is acting as a distributor/corporate insurance agent of this product to its valued customers and is not and shall not be held responsible in any manner whatsoever to any person, including but not limited to the insured customer(s), beneficiary (ies) or any third party.
- Growth in the value of your premiums will depends on the performance of the selected Fund in which the premiums are invested.
- All investments made in the selected Fund are subject to market risks. The investment risk of the selected fund will be borne by the policy holder.
- The past performance of the fund is not necessarily a guide to future performance. Any forecast made is not necessarily indicative of future or likely performance of the Fund and neither EFU Life Assurance Ltd. nor Bank of Punjab will incur any liability for the same.
- A personalized illustration of benefits will be provided to you by our sales representative. A description of how the contract works is given in the policy provisions and conditions. This product brochure only gives a general outline of the product features and benefits.
- Taxes will be applicable as per the taxation laws as stipulated by the relevant authorities.

## Illustration:

For a 35 year old male, EFU Retirement Plan with a term of 25 years, an annual basic plan premium of Rs. 20,000 and protection multiple of 15, the sum assured/insurance cover will be Rs. 300,000 and the expected cash values would be as follows (if your selected fund grows at the below mentioned rates):

Policy Year	Premium for the year	Cumulative Main Plan Premiums Paid	*6 %p.a. Rate of Return		*10%p.a. Rate of Return		*13 %p.a. Rate of Return	
			Main Plan Death Benefit	Cash Value of Regular Premium	Main Plan Death Benefit	Cash Value of Regular Premium	Main Plan Death Benefit	Cash Value of Regular Premium
5	20,000	100,000	300,000	82,775	300,000	92,052	300,000	99,596
10	20,000	200,000	300,000	201,885	300,000	249,301	300,000	292,447
15	20,000	300,000	358,540	358,540	494,926	494,926	633,912	633,912
20	20,000	400,000	556,651	556,651	865,411	865,411	1,221,292	1,221,292
25	20,000	500,000	805,262	805,262	1,422,071	1,422,071	2,228,693	2,228,693

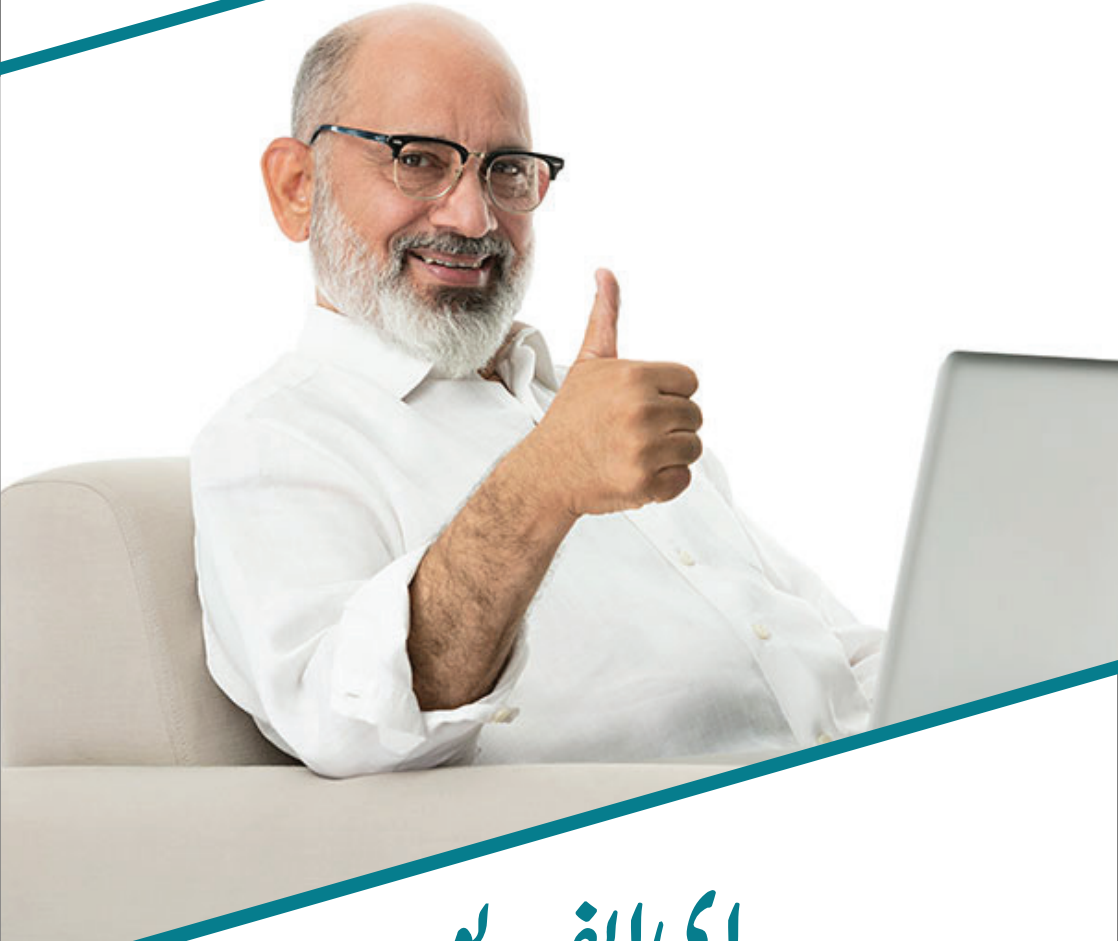
The benefit of natural death will be the greater of the sum assured or cash value.

**\*The rate of return assumptions mentioned in the above table are before deduction of the Fund Investment Management charges. These charges have been deducted from the rate of return assumptions prior to determining the illustrative values in the table.**

# EFU LIFE ASSURANCE LTD.

EFU Life House, Plot No. 112, 8th East Street, Phase I, DHA, Karachi, Pakistan  
Fax: (021) 3453-7519 Email: [csd@efulife.com](mailto:csd@efulife.com)





# ای ایف یو ریٹائرمنٹ پلان

اپنے سنہرے وقت کو بہترین بنائیے

# ای ایف یو ریٹائرمنٹ پلان

ریٹائرمنٹ کا مطلب اختتام نہیں ہے، یہ زندگی کے سنہرے برسوں کا آغاز ہے۔ آپ نے ساری زندگی میں بہت محنت کی ہے۔ اب وقت ہے کہ اب آرام کریں اور وہ تمام سرگرمیاں عمل میں لائیں جو آپ نے چھوڑ دی ہوں، آیا وہ دوستوں یا اہل خانہ کے ساتھ چھٹیوں میں کہیں کا سفر اور نئے فنون اور صلاحیتوں کی تلاش جن کے لئے آپ کے پاس پہلے وقت نہیں تھا۔ ای ایف یو ریٹائرمنٹ پلان جو کہ ایک بیمہ انویسٹمنٹ لنکڈ پروڈکٹ کے ساتھ اپنے سنہری سال بہترین انداز میں گزاریں۔ یہ پلان یقینی بناتا ہے کہ آپ زندگی کے کام کے ایک طویل عرصہ کے بعد خاطر خواہ فنڈز کے ساتھ بیمہ تحفظ بھی حاصل ہوں۔



## پروڈکٹ کا اظہار:

اس زندگی کے بیمہ کی دو نمایاں خصوصیات یہ ہیں: انشورنس کا تحفظ اور سرمایہ کاری۔ سرمایہ کاری منسلک ہے یونٹ لنکڈ فنڈ (فنڈز) میں موجود اثاثہ جات کی کارکردگی سے

## غور و فکر کا دورانیہ (فری لک پیریڈ):

اگر آپ لکھی ہوئی پالیسی دستاویزات کی وصولی کے 14 دن کے اندر اپنی رکنیت منسوخ کرنے کا فیصلہ کرتے ہیں تو آپ ای ایف یو لائف کے طبی/کلینیکل معائنہ جات کے سلسلے میں اٹھنے والے اخراجات منہا کر کے، پرییم کی مکمل ادائیگی کی واپسی کے اہل ہوں گے۔

## نشوونما کے لئے مواقع:

اس پلان میں ادا کیا جانے والا ہر پرییم ای ایف یو لائف کے منتخب کردہ فنڈز میں سرمایہ کاری کیلئے لگایا جائیگا۔ یہ مکمل طور پر آپ کا فیصلہ ہوگا کہ اپنے سرمایہ کاری کے مقاصد کی بنیاد پر فنڈ کا انتخاب کریں۔ آپ درج ذیل یونٹ سے منسلک فنڈز میں سے انتخاب کر سکتے ہیں: تمام فنڈز کی رسک پروفائیلنگ ان میں کی جانے والی سرمایہ کاری کے تحت کی گئی ہے

فنڈز	
ای ایف یو گرانٹڈ گروتھ فنڈ	ای ایف یو گرانٹڈ گروتھ فنڈ
فنڈ کی قسم: ہیلنڈ	فنڈ کی قسم: منی مارکٹ فنڈ
رسک پروفائل: درمیانی	رسک پروفائل: کم
متوازن سرمایہ کاری کی حکمت عملی کے ساتھ سرمایہ کاری فنڈ ہے۔ اس کا ہدف حکومتی مالیاہی اداروں میں محتاط طریقے سے منتخب کردہ بلوچپ انکوبیشن میں اور مختلف قلمیڈ اگم یکپو رٹیز اور فنڈ میں سرمایہ کاری کے ذریعے سرمائے میں مناسب فروغ اور منظم آمدنی کا حصول ہے۔	منظم آمدنی فراہم کرنے والا سرمایہ کاری فنڈ جس میں یہ ضمانت دی جاتی ہے کہ فنڈ کی بولی قیمت (بڈ پرائس) کبھی نیچے نہیں آئے گی۔ اس کا مقصد قلیل المیعاد قرضہ لینے والے مالیاہی اداروں میں سرمایہ کاری کے ذریعے سرمایہ کی منظم فروغ و نمو ہے۔
ای ایف یو اگم گروتھ فنڈ	ای ایف یو ایگریکو فنڈ
فنڈ کی قسم: اگم فنڈ	فنڈ کی قسم: ایگریکو
رسک پروفائل: کم	رسک پروفائل: زیادہ
ایک سرمایہ کاری فنڈ جس کا مقصد سیکورٹیز میں سرمایہ کاری کر کے منظم برومزی حاصل کرنا ہے۔ اس کا ہدف حکومتی مالیاہی اداروں اور قرضہ دینے والی اعلیٰ معیار مالیاہی اداروں میں سرمایہ کاری کے ذریعے سرمایہ کی منظم فروغ و نمو ہے۔	زیادہ آمدنی فراہم کرنے والے مالیاہی اداروں میں سرمایہ کاری کے مقصد سے وضع کیا جانے والی ایک سرمایہ کاری فنڈ۔ اس کا مقصد مارکیٹ کی متوجہ تیزی کو مد نظر رکھتے ہوئے سرمائے کو زیادہ سے زیادہ فروغ دینا ہے۔

متعدد فنڈز کی سہولت (ملٹیل فنڈز آپشن): اس سہولت کے تحت، آپ پلان کے یونٹ سے منسلک دو فنڈز کے مرکب کا انتخاب کر سکتے ہیں۔ فنڈز کو 10 فیصد کے ملٹیپل کے تحت منتخب کیا جاسکتا ہے۔ اس کا مطلب ہے کہ فنڈز کو 10/20، 30/40، 50/50، 60/40، 70/30، 80/20، 90/10 میں تقسیم کیا جاسکتا ہے۔

ای ایف یو گرانٹڈ گروتھ فنڈ خود کار طور پر منتخب کیا جائے گا

## فوائد:

### ریٹائرمنٹ آپشنز

اس پلان میں درج بالا آپشنز میں سے کسی ایک کا انتخاب کیا جاسکتا ہے۔ پلان کی مدت کے دوران اپنی کل قدر (کیش ویلیو) یا جزوی قدر (کیش ویلیو) واپس لی جاسکتی ہے۔ 60 سال کی عمر تک پہنچنے تک یا اس کے بعد یہ منصوبہ بیمہ شدہ شخص کو پنشن کے درج ذیل فوائد منتخب کرنے کی اجازت دیتا ہے

- (ایک یقینی مدت) مثال کے طور پر 10 سال کے لئے قابل ادائیگی پنشن اور بعد میں جتنے عرصے تک بیمہ شدہ شخص حیات رہے
  - تاحیات پنشن کی ادائیگی جب تک بیمہ شدہ شخص حیات رہے
  - مشترکہ پنشن جس میں ابتدائی طور پر پنشن کی ادائیگی فرد کو جاتی ہے اور وفات کی صورت میں 50 فیصد ادائیگی بیوہ کو جاری رہتی ہے
- فنڈ کی ضرورت کی صورت میں ریٹائرمنٹ فنڈ ویلیو کی جاسکتی ہے جبکہ بقایا 75 فیصد رقم کو درج بالا آپشنز کے مطابق استعمال کیا جاسکتا ہے

### ڈیٹھ بینیفٹ:

جیسے ہی کوئی فرد ریٹائرمنٹ پلان میں بچت شروع کرتا ہے اس کو زندگی بیمہ کے تحفظ کا یقینی درجہ حاصل ہو جائے گا۔ بیمہ دار (پالیسی ہولڈر) کی ناگہانی وفات کی صورت میں مستفیدان (بینیفیشری) حاصل کریں گے:

تاریخ وفات پر منصوبے کی نقد مالیت (کیش ویلیو) یا بیمہ کردہ رقم دونوں میں سے جو زائد ہوں۔  
اضافی اختیاری پریمیئم (فنڈ ایکسلریشن پریمیئم) ادائیگیوں کی نقد مالیت، اگر کوئی ہو

### مپجورٹی بینیفٹ:

مپجورٹی پر ادائیگی جانے والی رقم مپجورٹی کے وقت فنڈ کی کیش ویلیو کے برابر ہوتی ہے۔ یہ رقم ریٹائرمنٹ اپشن میں درج ذیل اپشنز کے مطابق بینیفٹ لینے میں بھی استعمال کی جاسکتی ہے

**خود کار (بلٹ ان) حج / زیارت بینیفٹ:** پلان کی مدت کے دوران، بیمہ دار / پالیسی ہولڈر مذہبی ارکان کی ادائیگی کے لئے سفر کرتا ہے، ای ایف یو لائف (حج، عمرہ یا زیارت، مذہبی سفر، وغیرہ) کے فرائض کی انجام دہی کے دوران حادثاتی فوات پر تحفظ فراہم کرتا ہے۔ اس خود کار (بلٹ ان) حادثاتی فائدے کے تحت ملنے والا فائدہ اصل پلان کے زریعہ 100 فیصد ہوگا، جو کہ زیادہ سے زیادہ 1,000,000 روپے کی حد سے مشروط ہے۔ اس فیچر کا مپجورٹی کی تاریخ سے یا مکمل دستبرداری کی تاریخ سے 13 مہینے کے اضافی دورانے کے لئے اطلاق ہوگا۔

### گارنٹیڈ لائبلٹی بونس (خیر خواہی بونس):

جتنی لمبی مدت کے لئے یہ پلان رہے گا اتنے ہی اس کے فوائد بھی زیادہ ہوں گے۔ اگر یہ پلان 10 سال کی مدت تک بغیر کسی رکاوٹ کے جاری رہتا ہے تو فنڈ میں زائد بونس کی صورت میں یہ پلان لائبلٹی بونس آفر کرتا ہے۔ یہ بونس ہر پانچ سال کے بعد فنڈ میں ڈالا جاتا ہے جو جمع شدہ فنڈ کی ویلیو میں اضافہ کرتا ہے۔

### خود کار (بلٹ ان) ایکسیڈنٹل ڈیٹھ ڈس ایلٹیٹی بینیفٹ:

اگر بیمہ شدہ شخص (پالیسی ہولڈر) کسی حادثے کے باعث وفات یا کسی معذوری کا شکار ہو جائے تو یہ منصوبہ فوری فنڈ فراہم کرتا ہے، ادائیگی جانے والی رقم بنیادی سالانہ پریمیئم کا دس گنا تک ہو سکتی ہے جس کی زیادہ سے زیادہ حد 2.5 لاکھ روپے ہے۔

### ضمنی فوائد:

#### ایڈیشنل ٹرم اشورنس:

بیمہ دار کی وفات کی صورت میں یہ ضمنی فائدہ اصل پلان کے زریعہ 50 فیصد سے 200 فیصد تک اضافی رقم مہیا کر کے بیمہ زندگی کے تحفظ کا درجہ بڑھاتا ہے۔

#### ویور آف پریمیئم:

کسی بیماری یا حادثے کی صورت میں بیمہ دار (پالیسی ہولڈر) اگر اپنی ملازمت جاری نہ رکھ سکے تو پلان کا پریمیئم ای ایف یو ادا کرے گا۔

## فیملی انکم بینیفٹ:

یہ اس امر کو یقینی بناتا ہے کہ پلان کی مدت کے دوران پالیسی ہولڈر (بیمہ دار) کی ناگہانی وفات کی صورت میں یہ فائدہ اسکی فیملی کو ایک ماہانہ آمدنی ملتی رہے۔

لائف کیمرابنہانسڈ بینیفٹ:

یہ ضمنی فائدہ، 20 تحفظ شدہ سنگین بیماریوں میں سے کسی کے بھی ہو جانے پر یا تشخیص پر، 50,000 روپے کی حد سے شروع ہو کر زیادہ سے زیادہ 1.5 ملین روپے سے مشروط اصل پلان کے زربیمہ کے مساوی ایک پلگدار فائدہ فراہم کرتا ہے۔

ہاسپٹل کیئر پلس: اس بینیفٹ کے تحت حادثے یا بیماری کی صورت میں ہسپتال میں زیر علاج ہونے پر روزانہ کی بنیاد پر مختص رقم فراہم کی جائیگی۔

ریٹرن آف پرمیئم بینیفٹ:

ریٹرن آف پرمیئم کارائڈرائک منفرد فائدہ ہے جو ای ایف یو لائف کے متوقع صارفین کو پیش کیا جا رہا ہے۔ یہ رائڈر آپ کو ایک اضافی فائدہ فراہم کر کے آپ کے تحفظ کو بڑھاتا ہے۔ بیمہ دار کی ناگہانی وفات کی صورت میں، بینیفٹ شری کو نہ صرف وفات فائدہ حاصل ہوگا بلکہ پرمیئم کی واپسی کے رائڈر کے لئے ادا کئے گئے پرمیئم کو نکال کر ادا شدہ پرمیئم کی کل رقم حاصل کر سکتے گا۔

## یونٹ کی ایلوکیشن:

بنیادی پلان کے پرمیئم کی سرمایہ کاری کو مختص کی جانے والی فیصد ذیل میں دی گئی ٹیبل میں دکھائی گئی ہیں:

پالیسی سال	ایلوکیشن	ایلوکیشن کی فیس **
1	60 فیصد*	40 فیصد
2	80 فیصد	20 فیصد
3	90 فیصد	10 فیصد
4 سے 10 سال	100 فیصد	0 فیصد
11 اور اس سے زائد	100 فیصد + خیر خواہی بونس	0 فیصد

\* پہلے سال کی تخصیص پہلی جولائی 2024 سے ہوگی۔

فنڈ ایکسلریشن پرمیئم ادا نیگیوں کا 100 فیصد منتخب شدہ فنڈ میں بونٹس کی خریداری کے لئے مختص کیا جاتا ہے۔

\*\* اوپر درج ٹیبل کے مطابق ہر سال ادا کئے گئے پرمیئم میں سے تخصیص کی فیس منہاء کی جائے گی اور بھارتی رقم اکاؤنٹ ویلیو کو مختص کی جائے گی

## خیر خواہی بونس (لائٹھی بونس):

خیر خواہی بونس یونٹ کی ایلوکیشن کا اطلاق پالیسی کے گیارہویں سال سے شروع ہو کر پانچویں سال پر ہوتا ہے۔ بونس کی تقسیم اس سے فوری جس میں خیر خواہی بونس ایلوکیشن کو تقسیم ہونا ہے۔، پالیسی سال میں ادا شدہ بنیادی منصوبے کے حصے کی ایک مقررہ فیصد ہے۔

بنیادی پلان پر بیمہ کے علاوہ، اضافی نیٹس کی تقسیم درج ذیل ہے:

خیر خواہی بونس کی ایلوکیشن	پالیسی سال
30 فیصد	11
45 فیصد	16
60 فیصد	21
75 فیصد	26
90 فیصد	31
اور اس سے زائد	

## زربیمہ:

یہ رقم بیمہ دار (پالیسی ہولڈر) کی وفات کے وقت ادا کی جاتی ہے۔ یہ پالیسی ہولڈر کے منتخب کردہ پروٹیکشن ملٹپل سے بنیادی پلان کے پریمیم کو ضرب دے کر حاصل کیا جاتا ہے جو کہ ذیل میں درج ہیں:

پروٹیکشن ملٹپل	عمر (سال)
5 سے 35	18 سے 49 سال
10 سے (70- عمر)	50 سے 60 سال
5	61 سے 65 سال

ایکسٹینڈڈ ٹرم اشورنس: سب سے زیادہ چکدار ایچ جوبیمہ دار (پالیسی ہولڈر) کو پہلے سے وضع کی گئی ایکسٹینڈڈ ٹرم اشورنس کی مدت تک پریمیم ادا کرنے اور باقی کی مدت کے لئے پریمیز روک دینے کی سہولت فراہم کرتا ہے۔ یہ خاص طور پر اس وقت

فائدہ مند ہے جب بیمہ دار (پالیسی ہولڈر) پر بیمہ کی ادائیگی جاری نہ رکھ سکے مگر کوریج کی ضرورت ہو۔ ایکسٹینڈ ڈٹرم اشورنس کی آپشن 10 مکمل پر بیمہ کی ادائیگی کے بعد حاصل کی جاسکتی ہے۔ پر بیمہ کی تجدید سے پہلے 30 دن کے نوٹس کے ساتھ ایکسٹینڈ ڈٹرم اشورنس سہولت حاصل کرنے کے بعد ضمنی فوائد (اگر کوئی ہو) منسوخ کر دیئے جائے گے۔

### اضافی اختیاری پر بیمہ (فنڈ ایکسٹریشن پر بیمہ):

یہ ایک مستقل پر بیمہ کا پلان ہے۔ لیکن پلان میں یکمشت ادائیگیوں کے ذریعے فنڈ جمع کروا کے بچتوں میں اضافہ کرنے کی لچک بھی موجود ہے۔ ان ادائیگیوں کو اضافی اختیاری پر بیمہ کہا جاتا ہے اور ان کی ادائیگیاں پالیسی کی مدت کے دوران کسی بھی وقت کی جاسکتی ہے۔

### مکمل اور جزوی دستبرداری:

یہ پلان ہر وقت جمع شدہ فنڈ تک مکمل رسائی مہیا کرتا ہے۔ دو مکمل سالوں تک پر بیمہ کی ادائیگی کے بعد مخصوص شرائط کے ساتھ مکمل فنڈ مکمل یا جزوی طور پر نکالا جاسکتا ہے۔

### افراط زر (انڈیکسیشن):

افراط زر فائدے کے تحت، آپ کو تحفظ کے ساتھ ذہنی سکون بھی ہوگا کہ پلان میں دیئے گئے فوائد ہر سال افراط زر کے تحت بڑھتے جائیں گے۔ اس آپشن کے تحت ہر سال پر بیمہ 5 فیصد بڑھ جائے گا۔ اسی طرح بنیادی پلان کا زرمیمہ اور اضافی ضمنی فوائد اگر کوئی ہے، بھی اسی طریقے سے بڑھ جائیں گے۔ اگرچہ زرمیمہ کو اسی حد پر رکھتے ہوئے صرف پر بیمہ کو بڑھایا جاسکتا ہے۔ افراط زر کے تحت زرمیمہ اور پر بیمہ زرمیمہ صرف 55 سال تک کی عمر تک ہو سکتا ہے۔ بشرطیکہ پالیسی کی ابتدا میں معیاری شرائط منظور کی گئی ہوں۔

### دعویٰ (کلیم):

کسی بھی ناگہانی کی صورت میں، آپ اپنے عدوے (کلیم) کی اطلاع بینک آف پنجاب کی کسی بھی شاخ میں جا کر، ای ایف یو ہیڈ آفس آکریا ملک میں ای ایف یو کی کسی بھی شاخ میں جا کر دے سکتے ہیں۔ فوری عمل درآمد کے لئے آپ ہمارے کال سینٹر 021-111-338-111 پر رابطہ کر سکتے ہیں یا صرف ہماری ویب سائٹ ملاحظہ کر سکتے ہیں۔ اطلاع فارم بھریئے اور ہمیں [cod@efulife.com](mailto:cod@efulife.com) پر ای میل کر دیجئے۔ بعد ازاں، آپ سے اگلے اقدامات کیلئے رابطہ کیا جائے گا۔

اکثر پوچھے جانے والے سوالات:

قابل اطلاق عمر اور مدت کیا ہے؟

کم سے کم بچت کی مدت 10 سال اور زیادہ سے زیادہ 45 سال ہے۔ یہ پلان (اگلی سا لگرہ پر) 18 سے 65 سال کی عمر کے تمام افراد کے لئے دستیاب ہے جو زیادہ سے زیادہ 75 سال کی عمر سے مشروط ہے۔

کم از کم کنٹریبوشن کی ضروریات کیا ہیں؟

کم از کم سالانہ پریمئیم 20,000 روپے سالانہ ہے۔

اخراجات (چارجز) کیا ہیں؟

ریٹ/پاکستان روپے میں	چارجز
75 روپے ماہانہ	انتظامی اخراجات (ایڈمنسٹریشن چارج)
مختص شدہ بنیادی اور اضافی فنڈ پریمئیم کا 5 فیصد	بڈ/آف (بولی/پیشکش) سپرڈ
فنڈ قدر کا 0.125 فیصد ماہانہ	سرمایہ کاری انتظامات اخراجات (انویسٹمنٹ منیجمنٹ چارج)
ہر سال عمر پر مشتمل بیمہ حیات کے خطرے کے امکان کو مد نظر رکھتے ہوئے، ہورٹیلٹی چارج لاگو ہوتا ہے جو سم ایٹ رسک کے تحت حاصل کیا جاتا ہے۔ البتہ جب کیش ویلیو سم کورسے بڑھ جائے تو ہورٹیلٹی کی مدد میں کوئی رقم منھانہ نہیں کی جائے گی	مورٹیلٹی چارج (بیمہ کی مالیت)
500 روپے	فنڈ تبدیل کرنے کی فیس
500 روپے	دستبرداری عمل درآمد فیس
100 فیصد دو مکمل سالوں کے پریمئیم کی ادائیگی سے قبل	دستبرداری اخراجات
اوپر دی گئی پونٹ کی تخصیص کی ٹیبل	تخصیص کی فیس

**انتباہ:**

- یہ پروڈکٹ ای ایف یو ایف نے انڈر رائٹ کی ہے۔ یہ بینک آف پنجاب یا اس سے ملحقہ کسی ادارے سے ضمانت کردہ یا بیمہ شدہ نہیں ہے اور نہ ہی بینک آف پنجاب کی پروڈکٹ ہے۔
- بینک آف پنجاب اپنے قابل قدر صارفین کے لئے اس پروڈکٹ کا صرف تقسیم کار/تشہیر کار اور کارپوریٹ انشورنس ایجنٹ ہے اور کسی بھی طور کسی بھی فرد کو، بشمول لیکن ان تک محدود نہیں، بیمہ دار صارف (صارفین)، بینیفیشری (بینیفیشریز) یا کسی تیسرے فریق کو ذمہ دار نہیں ہے اور نہ ہی ذمہ دار ٹھہرایا جائے گا۔



- آپ کے پریمیئرز کی قدر میں نشوونما کا انحصار منتخب شدہ فنڈز جس میں پریمیئرز کی سرمایہ کاری کی گئی ہو اس کی کارکردگی پر ہوگا۔
- منتخب شدہ فنڈز میں کی گئی تمام سرمایہ کاریاں مارکیٹ کی صورت حال پر منحصر کرتی ہیں۔
- فنڈ کی سابقہ کارکردگی ضروری نہیں کہ مستقبل کے خطرے کی نشاندہی کرے۔ اسی طور پر کوئی بھی پیشین گوئی فنڈ کی ممکنہ یا مستقبل کی کارکردگی کے طور پر لینا ضروری نہیں اور نہ ہی ای ایف یولائف اور نہ ہی بینک آف پنجاب اس کے لئے کوئی ذمہ داری قبول کرے گے۔ منتخب شدہ فنڈ میں سرمایہ کاری کی کارکردگی میں خطرہ بیمہ دار کی ذمہ داری ہوگی۔
- فوائد کی ایک انفرادی وضاحت آپ کو ہمارے سٹیز کے نمائندے کی طرف سے فراہم کی جائے گی۔ یہ معاہدہ کس طرح کام کرتا ہے اسے پالیسی کے قواعد و شرائط میں بیان کیا گیا ہے۔ یہ پروڈکٹ کی خصوصیت اور فوائد کا صرف ایک عمومی جائزہ پیش کرتا ہے اور اس میں دئے گئے اعداد و شمار ظاہری ہیں اور بطور مثال پیش کئے گئے ہیں
- ٹیکسیز بینک کے شیڈول آف چارجز اور متعلقہ حکم سے مشروط ٹیکس قوانین کے مطابق ہونگے

## تصریح:

ایک 35 سالہ مرد کے لئے ای ایف یورٹھائریٹ منٹ پلان 25 سال کی مدت کے ساتھ بنیادی پلان پر بیمہ 20,000 روپے اور پروٹیکشن ملٹی پل 15 بیمہ کوہر 300,000 روپے ہوگا اور متوقع کیش ویلیو درج ذیل ہوگی (اگر آپ کا منتخب کردہ فنڈ درج ذیل شرح سے بڑھتا ہے۔):

پالیسی سال	سالانہ پرییم	بنیادی پلان کا اداشدہ پرییم	فیصد سالانہ 6% ریٹ آف ریٹرن		فیصد سالانہ 10% ریٹ آف ریٹرن		فیصد سالانہ 13% ریٹ آف ریٹرن	
			بنیادی پلان کے فوائد وفات کی صورت میں	نقد مالیت	بنیادی پلان کے فوائد وفات کی صورت میں	نقد مالیت	بنیادی پلان کے فوائد وفات کی صورت میں	نقد مالیت
5	20,000	100,000	300,000	82,775	300,000	92,052	300,000	99,596
10	20,000	200,000	300,000	201,885	300,000	249,301	300,000	292,447
15	20,000	300,000	358,540	358,540	494,926	494,926	633,912	633,912
20	20,000	400,000	556,651	556,651	865,411	865,411	1,221,292	1,221,292
25	20,000	500,000	805,262	805,262	1,422,071	1,422,071	2,228,693	2,228,693

اس پلان کے تحت قدرتی وفات کی صورت میں حاصل ہونے والے فوائد بیمہ کی رقم یا نقد مالیت (کیش ویلیو) ہونگے (ان میں سے جو بھی زیادہ ہو)

\* درج بالا ٹیبل میں بیان کردہ متوقع ریٹ آف ریٹرن فنڈ انویسٹمنٹ چارجز منہا کرنے سے پہلے کے ہیں۔ یہ چارجز ٹیبل میں بیان کردہ قدر کا تعین کرنے سے قبل متوقع ریٹ آف ریٹرن سے منہا کیے گئے ہیں

# ای ایف یولائف ایشورنس لمیٹڈ

ای ایف یولائف پلاٹ نمبر 112، 8th اسٹریٹ، فیرون، ڈی ایچ اے، کراچی، پاکستان۔

فیکس: 3453-7519 (021) ای میل: csd@efulife.com