




# EFU GUARANTEED ACCEPTANCE PLAN

“For queries SMS “PRD” to 9898”

# Hassle - free Insurance for a Secure Future



Life Assurance is a need in today's world for protecting yourself financially. Having access to life assurance is essential, and for this we now bring you EFU Guaranteed Acceptance Plan. It is an investment-linked insurance product and a unit linked savings plan, which guarantees your protection even in case of major diseases. Therefore, the hassle of obtaining life assurance policy is minimized, as there are no conditions to fill in any health questionnaire, or present any medical record which makes the policy acceptance process much quicker.

We believe in providing unconditional assurance plans which not only provide you with a reasonable coverage, but also help to accumulate your savings.

## Disclosure of Product

**This is a life insurance product which has two distinct elements i.e., Insurance Protection and Investment. The Investment Component is linked to the performance of underlying assets under unit linked fund(s).**

## Free Look Period:

**If you cancel your policy within free look period of 14 days from the date of the documents receipt, you are entitled for a full refund of premium less any expenses incurred by EFU Life in connection with our medical or clinical examinations.**

## Simple Application and Acceptance Guaranteed

EFU Guaranteed Acceptance Plan is a high-value unit linked life assurance plan which provides with a substantially higher unit allocation in the initial policy years leading to rapid accumulation of cash values. This plan is specifically designed to accommodate your coverage needs, providing an opportunity to anyone to enjoy attractive benefits, as no underwriting conditions are applied which can restrict you to get insurance coverage.

The fund accumulated through the plan may be used for achieving multi-purposes in life from maintaining a good lifestyle to the fulfillment of your responsibility towards your loved ones. In this plan, you can select the most attractive fund option with the flexibility of accessing your savings whenever you need them in life. Also, it provides you a facility of inflation protection benefit to hedge against inflation.

## Opportunity for Growth

The premiums of the plan will be utilized to purchase units in the fund selected by the policy holder.

You have the flexibility to select from one of the following Unit Saving Funds based on your risk appetite and investment objective at the inception of the policy.

All available funds are categorized with their risk profiling as per the investment criteria.

## Funds

EFU Managed Growth Fund	EFU Guaranteed Growth Fund*	EFU Income Growth Fund*
Fund Categorization: Balanced	Fund Categorization: Money Market Fund	Fund Categorization: Income Fund
Risk Profile: Medium	Risk Profile: Low	Risk Profile: Low
An investment fund with a balanced investment strategy. It aims to achieve reasonable capital growth and steady returns with investment in government securities, carefully selected blue chip equities, and other fixed income securities and cash	An investment fund providing steady returns with a guarantee that the bid price of the fund will never fall. It aims to achieve stable growth through investment in short term debt securities.	Investment fund providing steady returns. It aims to achieve consistent capital growth with investment in government securities and high-quality corporate debt.

\*EFU Income Growth Fund to be selected by default

### Inflation Protection

This option gives you the security and peace of mind of knowing that the benefits offered in this plan will be automatically updated in line with inflation every year regardless of your health conditions. Once you select this option, the Main Plan premium will increase 5% of the previous year's premium, with an appropriate increase in the benefits attached, if any.

### Fund Acceleration Premiums

This benefit acknowledges the fact that you may have surplus cash available at any point in your life. Guaranteed Acceptance Plan is a regular premium plan but also gives you the flexibility to top-up your savings by depositing your surplus funds as lump sum premiums in the plan. These lump sum premiums, called "Fund Acceleration Premiums" (FAP) payments can be made at commencement or at any point while the policy is in-force. The FAP payments will increase the cash value of your plan, but will not affect the sum assured. The minimum FAP payment is Rs. 20,000.



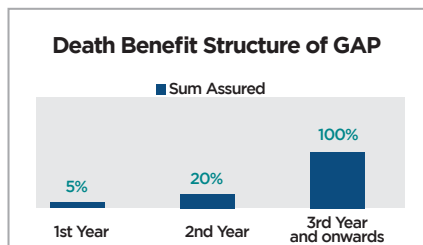
### Death Benefit

#### Natural Death Benefit:

On natural death of the policy holder during the policy term, the following year-wise Death Benefit will be paid:

- Year 1 Higher of 5% of the Main Plan Sum Assured or Main Plan Basic Cash Value
  - Year 2 Higher of 20% of the Main Plan Sum Assured or Main Plan Basic Cash Value
  - Year 3 and onwards Higher of Main Plan Sum Assured or Basic Cash Value
- Plus

The Cash Value from FAP payments (if Any)



### Accidental Death Benefit (Built in):

Along with the Natural Death Benefit, the plan offers you an added level of protection by offering Accidental Death Benefit as a built-in feature of the product. Under this Benefit, in case of accidental death of the policy holder before age 60, an additional lump sum benefit will be paid to the beneficiaries. The amount of payout is equal to 100% of the Main Plan Sum Assured. This accidental benefit will be in addition to the Natural Death Benefit specified above.

### Eligibility

The minimum age at entry of the life assured, is 25 years and the maximum age at entry is 65 years next birthday.

### Basic Premium

The minimum annual Basic Plan regular premium is Rs. 40,000 per annum and the Maximum Annual basic regular premium is Rs. 800,000 per annum.

### Sum Assured

Sum Assured is determined as Annual Premium times the Protection Multiple. This is a limited cover plan and provides a year wise death benefit as mentioned above. The maximum limit of Sum Assured is up to Rs. 4,000,000. The different level of sum assured based on protection multiple is mentioned below:

AGE	MINIMUM	MAXIMUM
25-35	5	35
36-40	5	25
41-49	5	15
50-65	5	5

### Unit Allocation

The proportion of the Basic Plan premium allocated to investment is as follow:

Policy Year	Allocation as percentage of Annual Basic Premium	Allocation charges*
1	50%	50%
2	80%	20%
3	90%	10%
4	100%	0%
5 to 9	103%	0%
10 to 14	105%	0%
15 and onwards	110%	0%

**100% of Fund Acceleration Premium payment is allocated to purchase units.**

**\* An allocation charges will be deducted from the Paid Premium every year as per the above table and the remainder will be allocated to the account value.**

## Access to your Savings

Nobody can predict the future. If your circumstances change and you need to access the cash, your plan can be encashed for the full bid value of units without having to pay the surrender penalty after the second annual premium has been paid. Please remember that the value in the first few years is likely to be low since the plan is designed for long term capital gains.

Alternatively, you may just want a small proportion of the capital you have accumulated. The plan gives you the facility to make partial withdrawals at any time while continuing to make premiums and keeping the plan in place. This facility is subject to at least Rs. 40,000 remaining as basic cash value after such withdrawals.

## Automatic Non Forfeiture Option

If premium payments are stopped due to any reason after paying at least two full years' premiums, the Company will keep the basic policy in force for a period of one year from the date of first unpaid premium. During this one year period, the Company will cancel enough units to pay for the cost of maintaining the cover and for administration. At the end of this period, if the policy has a cash value, it will be converted to "Paid-up" policy. In such a case, no further premiums would be payable and the amount payable on death or maturity will be equal to the Cash Value of the policy. At each policy anniversary, the Company will cancel enough units to pay for the administration cost for maintaining the policy.

## Charges

The following charges apply to the plan:

Charges	Rate / PKR
Administration Charge	PKR 80per Month
Bid/Offer Spread	5% of the net regular premium
Investment Management Charge	0.125% of the fund value per month
Mortality Charge (Cost of Insurance)	An age based mortality charge applies for the life insurance risk each year and is dependent on the sum at risk. No mortality charges applies in years where the cash value exceeds sum assured.
Fund Switching Fee	PKR 500
Surrender Processing Fee	PKR 500
Surrender Charge	100% for the first year
Allocationcharges	As per the above Unit Allocation table

## Disclaimer

1. This brochure gives a general outline of 'EFU-Guaranteed Acceptance Plan'. The contract will be governed by the detailed conditions set out in the policy.
2. A description of how the contract works is given in the policy Provisions and Conditions.
3. The growth in fund value will depend on the actual fund performance. You can enhance your cash value by payment of Fund Acceleration Premiums.
4. Please note that Unit Linked Life Insurance plan are subject to investment risk and the Investment risk in the selected fund is borne by the policy holder.
5. Kindly contact our Head Office or Sales Consultant for a personalized illustration of benefits.

# EFU LIFE ASSURANCE LTD.

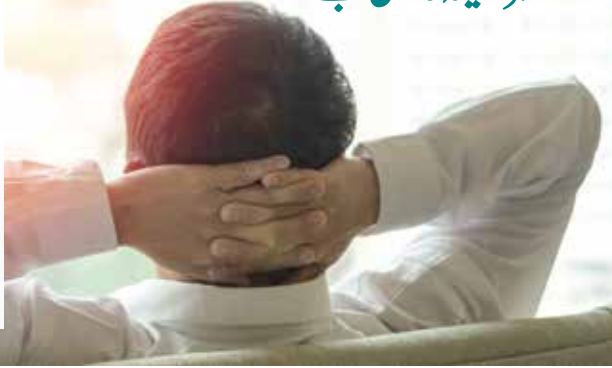
EFU Life House, Plot No. 112, 8th East Street, Phase I, DHA, Karachi, Pakistan  
Fax: (021) 3453-7519 Email: [csd@efulife.com](mailto:csd@efulife.com)



# ای ایف یو گارینٹیڈ ایکسیٹنس پلان

”سوالات کے لئے پی آر ڈی 9898 پر ایس ایم ایس کریں“

## محفوظ مستقبل کیلئے پریشانی سے مبرا بیمہ حاصل کیجئے



آج کل کی دنیا میں خود کو مالی طور پر محفوظ رکھنے کیلئے بیمہ زندگی ایک ضرورت بن گئی ہے۔ بیمہ حیات پالیسیوں تک ہر ایک کو رسائی کا حق حاصل ہے۔ چنانچہ غیر معمولی نوعیت کی بیماریوں میں بھی بہت ہی آسان شرائط پر بیمہ پروڈکٹ، ای ایف یو گارنٹیڈ ایکسیٹنس جو کہ بیمہ انومیسٹنٹ لنکڈ پلان ہے، جس کے ذریعے بیمہ دار بن سکتے ہیں۔ چنانچہ بیمہ زندگی کی پالیسی حاصل کرنے کی پریشانی کم ہو جاتی ہے کیونکہ کسی قسم کا صحت سے متعلق سوانامہ مکمل کرنے کی شرائط نہیں ہیں اور نہ ہی کوئی طبی ریکارڈ پیش کرنے کی ضرورت، جو پالیسی کی منظوری کی کارروائی کو تیز تر بناتا ہے۔

ہم غیر مشروط بیمہ منصوبے فراہم کرنے میں یقین رکھتے ہیں جو نہ صرف آپ کو ایک مناسب تحفظ مہیا کرتا ہے بلکہ آپ کو آپ کی بچت جمع کرنے میں مدد بھی فراہم کرتا ہے۔

### پروڈکٹ کا اظہار

اس زندگی کے بیمہ کی دونوں نمایاں خصوصیات یہ ہیں: انشورنس کا تحفظ اور سرمایہ کاری۔ سرمایہ کاری منسلک ہے یونٹ لنکڈ فنڈ (فنڈز) میں موجود اثاثہ جات کی کارکردگی سے

### غور و فکر کا دورانیہ

اگر آپ دستاویزات کی وصولی کے 14 دن کے غور و فکر کے دورانیے کے اندر اپنی رکنیت منسوخ کرنے کا فیصلہ کرتے ہیں تو آپ ای ایف یو لائف کے طبی/کلیمیکل معائنہ جات کے سلسلے میں اٹھنے والے اخراجات منہا کر کے، کثیر پیشوں کی مکمل ادائیگی کی واپسی کا بل ہو سکتے۔

## آسان عملدرآمد اور منظوری کی ضمانت

ای ایف یو گارنٹیڈ ایکسیٹنس پلان ایک اعلیٰ قدر یونٹ سے منسلک بیمہ زندگی کا منصوبہ ہے جو ابتدائی پالیسی سالوں میں کافی اعلیٰ تر یونٹ کی تخصیص فراہم کرتا ہے جن سے جو نقد اقدار کا مجموعہ تیزی سے بڑھتا ہے۔ یہ منصوبہ خاص طور سے آپ کے تحفظ کی ضروریات کو پورا کرنے کیلئے تشکیل دیا گیا ہے، ہر ایک کو پرکشش فوائد سے لطف اندوز ہونے کا موقع فراہم کرتا ہے کیونکہ اس میں بیمہ کی روایتی شرائط کا اطلاق نہیں ہے جو آپ کو بیمہ کا تحفظ حاصل کرنے سے روک سکیں۔

اس پلان سے حاصل مجموعی فنڈ کو، ایک اچھا معیار زندگی برقرار رکھنے کے ساتھ ساتھ اپنے پیاروں کیلئے اپنی ذمہ داریوں کو پورا کرنے کیلئے، کثیر مقاصد حاصل کرنے کیلئے استعمال کیا جاسکتا ہے۔ اس پلان میں آپ نہایت پرکشش فنڈ منتخب کر سکتے ہیں جس میں آپ کو زندگی میں جب ضرورت پڑے فنڈز کیلئے آپ کی بچت تک رسائی کی بلکہ بھی حاصل ہے اسکے علاوہ یہ پلان آپ کو اخراجات سے تحفظ کے فائدے کی سہولت بھی فراہم کرتا ہے۔

## سرمائے کے فروغ کا موقع

منصوبے میں ادائے گئے پرمیٹرز پالیسی کنندہ کے منتخب کردہ فنڈ میں یونٹس کی خریداری کیلئے استعمال کئے جائیں گے۔ آپ پالیسی کے آغاز پر اپنے سرمائے کے مقصد اور نقصان کے اندیشے کی برداشت کی بنیاد پر درج ذیل بچت فنڈز میں سے کسی ایک کا انتخاب کر سکتے ہیں:

تمام فنڈز کی رسک پروفائیبلٹک ان میں کی جانے والی سرمایہ کاری کے تحت کی گی ہے





## حادثاتی وفات کی صورت میں فائدہ (بلٹ ان فائدہ)

طبعی وفات کی صورت میں فائدے کے ساتھ ساتھ، یہ پلان آپکواس پروڈکٹ کے خودکار ہفجر کے ذریعے حادثاتی وفات کی صورت میں فائدہ مہیا کر کے تحفظ کا ایک اضافی درجہ پیش کرتا ہے۔ اس فائدے کے تحت، پالیسی کے حامل کی 60 سال کی عمر سے قبل حادثاتی وفات کی صورت میں، ایک اضافی یکمشت رقم کا فائدہ نامزدگان کو دیا جائے گا۔ اس ادائیگی کی رقم اصل منصوبے کے زیریمہ کے 100 فیصد کے مساوی ہے۔ یہ حادثاتی فائدہ اوپر بیان کئے گئے طبعی وفات کی صورت میں فائدے کے علاوہ ہوگا۔

### اہلیت:

پلان میں شمولیت کیلئے کم از کم اور زیادہ سے زیادہ عمر بالترتیب اگلی سالگرہ پر 25 اور 65 سال ہے۔

### بنیادی پرییمیم:

بنیادی پلان میں کم از کم باقاعدہ پرییمیم 40,000 روپے سالانہ ہے اور زیادہ سے زیادہ سالانہ پرییمیم 800,000 ہے۔

### سم اشورڈ:

سم اشورڈ کا تعین سالانہ پرییمیم کو پروفیکشن ملٹیل (تحفظ مضروب) سے ضرب دے کر کیا جاتا ہے۔ یہ ایک محدود تحفظ یعنی منصوبہ ہے اور سالانہ بنیاد پر، جیسا کہ اوپر بیان کیا گیا ہے، وفات کی صورت میں فائدہ مہیا کرتا ہے۔ سم اشورڈ کی لمٹ 4,000,000 ہے۔ تحفظ مضروب کی بنیاد پر بیمہ شدہ مجموعے کا درجہ ذیل میں درج ہے:

عمر	کم از کم	زیادہ سے زیادہ
25 سے 35	5	35
36 سے 40	5	25
41 سے 49	5	15
50 سے 65	5	5

یونٹ کی تقسیم: سرمایہ کاری کو مختص کئے جانے والے بنیادی منصوبے کے پرییمیم کا تناسب درج ذیل ہے:

سال	سالانہ بنیادی پرییمیم کا مختص کئے جانے والا فیصد	ایلوکیشن کی فیس*
1	50 فیصد	50 فیصد
2	80 فیصد	20 فیصد
3	90 فیصد	10 فیصد
4	100 فیصد	0 فیصد
5 سے 9	103 فیصد	0 فیصد
10 سے 14	105 فیصد	0 فیصد
15 اور اس سے زائد	110 فیصد	0 فیصد

یونٹس کی تخصیص کیلئے (FAP) فنڈ ایکسچینجیشن پرییمیم یونٹ ایلوکیشن کا تناسب 100 فیصد ہوگا۔  
\* اوپر درج ٹیبل کے مطابق ہر سال ادا کئے گئے پرییمیم میں سے تخصیص کی فیس منہاء کی جائے گی اور بقایا رقم اکاؤنٹ ویلیو کو مختص کی جائے گا

## اپنی بچت تک آپ کی رسائی

کوئی بھی شخص مستقبل کے بارے میں پیش گوئی نہیں کر سکتا۔ اگر حالات میں کوئی تبدیلی رونما ہوتی ہے اور آپ کو رقم کی ضرورت پڑتی ہے تو آپ اپنی پالیسی میں، دو سال کا مکمل پرییمیم ادا کرنے کے بعد، جمع شدہ پوائنٹس کی پوری بڈ پر اس کے مساوی رقم وصول کر سکتے ہیں۔ یہ بات بھی ذہن نشین رہے کہ پالیسی کے ابتدائی چند برسوں میں اس کی قدر کم ہوتی ہے کیونکہ یہ پالیسی طویل المدت سرمائے کے منافع جات کے حساب سے تشکیل دی گئی ہے۔

اسی طرح، اگر آپ چاہیں تو اپنی جمع کی گئی سرمایہ کاری کے عوض رقم کا کچھ حصہ بھی حاصل کر سکتے ہیں۔ یہ پلان آپ کو کسی بھی وقت، پرییمیم کی ادائیگی جاری رکھتے ہوئے اور پلان کو قائم رکھتے ہوئے، جزوی رقم نکالنے کی سہولت فراہم کرتا ہے۔ یہ سہولت اسی صورت میں کارآمد ہوگی کہ رقم نکالنے کے بعد آپ کی پالیسی کی نقد قیمت 40,000 روپے سے کم نہ ہو۔

## آٹو بیکنگ نان فارنچر آپشن:

اگر مکمل دو سال تک کے پرییمیم ادا کرنے گئے ہوں اور پھر کسی وجہ سے انکی ادائیگی رک جائے تو کمپنی غیر ادا شدہ پیمبل پرییمیم کی تاریخ سے ایک سال کے عرصے کیلئے بنیادی پالیسی کو قائم رکھے گی۔ اس ایک سال کے دوران کمپنی انتظامی اور تحفظ کے اخراجات کی ادائیگی کے کچھ پوائنٹس منہا کر دے گی۔ اس عرصے کے اختتام پر اگر پالیسی کی کوئی نقد قدر موجود ہوئی تو وہ 'پیڈ اپ پالیسی' میں تبدیل کر دی جائے گی، اس صورت میں مزید کوئی پرییمیم قابل ادائیگی نہیں ہو سکے اور وفات پر یا پالیسی کے اختتام پر قابل ادائیگی رقم پالیسی کی نقد قدر کے مساوی ہوگی۔ ہر پالیسی سال کے اختتام پر کمپنی پالیسی کو جاری رکھنے کے انتظامی خرچ کی ادائیگی کے لئے کچھ پوائنٹس منہا کر دے گی۔

## اخراجات

منصوبے میں درج ذیل اخراجات کا اطلاق ہوگا:

چارجز	ریٹ/پاکستان روپے میں
انتظامی اخراجات (ایڈمنسٹریشن چارج)	80 روپے ماہانہ
بڈ/آف (بولی/بیکش) سپرڈ	مختص شدہ بنیادی اور اضافی فنڈ پرییمیم کا 5 فیصد
سرمایہ کاری انتظامات اخراجات (انویسمنٹ)	فنڈ قدر کا 0.125 فیصد ماہانہ
موتیٹی چارج (بیس کی مائٹ)	ہر سال عمر پر مشتمل بیمہ حیات کے خطرے کے امکان کو مد نظر رکھتے ہوئے موتیٹی چارج لاگو ہوتا ہے جو سب سے کم قیمت حاصل کیا جاتا ہے۔ البتہ جب پیش ویلیوم کوڑ سے بڑھ جائے تو موتیٹی کی مد میں کوئی رقم منہا نہیں کی جائے گی
فنڈ تبدیل کرنے کی فیس	500 روپے
دستبرداری عمل درآمد فیس	500 روپے
دستبرداری اخراجات	100 فیصد پیمبل سال کے لئے
تخصیص کی فیس	اور دی گئی پونٹ کی تخصیص کی بنیاد

## اعتناء

- براہ مہربانی نوٹ فرمائیں کہ پونٹ سے منسلک بیمہ زندگی کے منصوبے سرمایہ کاری میں خطرے کے احتمال سے مشروط ہیں اور منتخب کردہ فنڈ میں سرمایہ کاری میں ممکنہ خطرہ پالیسی حال کی ذمہ داری ہے۔
- ذاتی طور پر فنانسنگ کی تفصیلات کیلئے برائے مہربانی ہمارے ہیڈ آفس یا سیلز کنسلٹنٹ سے رابطہ کیجئے۔

- یہ کہتا ہوں 'ای ایف ایف یو گارنٹیڈ ایکسچینج پلان' کی عام صورت حال پیش کرتا ہے۔ یہ معاہدہ ان تفصیلی شرائط کے تحت عمل میں آنے گا جو پالیسی میں دی گئی ہے۔
- معاہدہ کن طرز پر کام کرتا ہے، اسکی تمام تفصیلات پالیسی کی شرائط اور ضوابط میں دی گئی ہیں۔
- فنڈ میں نشوونما کا دار و مدار حقیقی فنڈ کی کارکردگی پر ہوگا۔ آپ فنڈ ایکسلریشن پرییمیم کی ادائیگی کے ذریعے اپنی نقد قدر بڑھا سکتے ہیں۔

# EFU LIFE ASSURANCE LTD.

EFU Life House, Plot No. 112, 8th East Street, Phase I, DHA, Karachi, Pakistan  
Fax: (021) 3453-7519 Email: [csd@efulife.com](mailto:csd@efulife.com)